



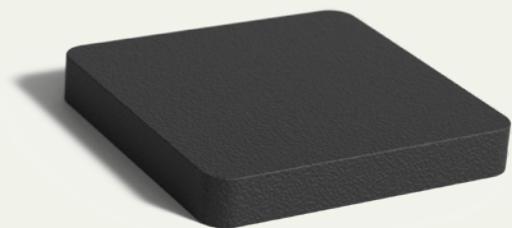
ADEZZ

DESIGN TO GROW

Plantenbakken polyester



Materiaal polyester



Onze polyester plantenbak is gemaakt van hoogwaardig gewapend polyester. Dit zorgt voor een stevige plantenbak. Doordat het gewapend polyester in de hoeken van de plantenbak is doorgelegd, scheuren de hoeken niet uit. De plantenbak wordt door en door gekleurd en behoudt daardoor goed zijn kleur.

SPECIFICATIES

- 5 jaar garantie.
- Polyester plantenbakken zijn vorstbestendig en versterkt tegen vervorming.
- Licht van gewicht en zeer sterk.
- Afgewerkt met een dubbel omgezette rand.
- Materiaaldikte van het polyester is 3 mm.
- Inclusief cirkels om de afwateringsgaten te boren en gootje voor de afwatering.
- Professionele onderhoudsmiddelen bij ons verkrijgbaar.

BELANGRIJKE AANDACHTSPUNTEN

- Producten dienen na ontvangst direct uitgekapt te worden, zodat het eventuele vocht tussen de verpakking en het product niet opgesloten zit. Dit kan moeilijk te verwijderen vlekken veroorzaken.
- Boor altijd afwateringsgaten onderin de plantenbak. Voor het boren is de bodem voorzien van cirkels. Deze cirkels zijn verbonden met een watergoot. Plaats na het boren van de afwateringsgaten het overlooppijpje. Zo zorg je ervoor dat er geen overtollig water in de plantenbak blijft staan.
- Polyester plantenbakken moeten altijd rechtstreeks op een vlakke ondergrond geplaatst worden. Dus niet plaatsen op balken, stenen etc.
- De plantenbak is niet geschikt om aangevuld te verplaatsen.
- Minimaal 2 keer per jaar reinigen met onze ADEZZ BIO cleaner/protector reinigingsmiddel. Gebruik voor het reinigen géén hogedrukreiniger en/of schuurspons. Dit tast de coating aan.
- De garantie vervalt wanneer je gaat boren of slijpen op een manier die niet is voorgeschreven.

RAL-KLEUREN

Standaard RAL-kleuren zijn RAL 7016, RAL 7021, RAL 9005 en RAL 9016. Kijk voor alle overige beschikbare RAL-kleuren op onze website. Voor deze overige kleuren worden opstartkosten berekend.

Let op! Kleuren kunnen afwijken van de afbeelding.



RAL 7016

RAL 7021

RAL 9005

RAL 9016

Plaatsing

1. Zorg voor een vlakke, stevige (afgetrilde) ondergrond. Indien dit niet zorgvuldig wordt gedaan, kunnen er spanningen in het product ontstaan die kunnen resulteren in schade aan het product.
Let op! Boor áltijd afwateringsgaten onderin de plantenbakken, gebruik hiervoor (indien aanwezig) de verhogingen in de bodem.
2. Plaats naar wens overlooppijpjes onderin de plantenbak om een waterbuffer te creëren. Het aantal te gebruiken overlooppijpjes is afhankelijk van het aantal afwateringsgaten, bekijk hiervoor de tekeningen op onze website.
3. Verstevigingsribben in plantenbakken zijn essentieel voor de constructie en vormvastheid van de plantenbak. Deze mogen nóóit verwijderd worden.
4. Zorg altijd voor voldoende ademruimte (minimaal 1 cm) rondom de plantenbakken om vochttopsluiting te voorkomen.

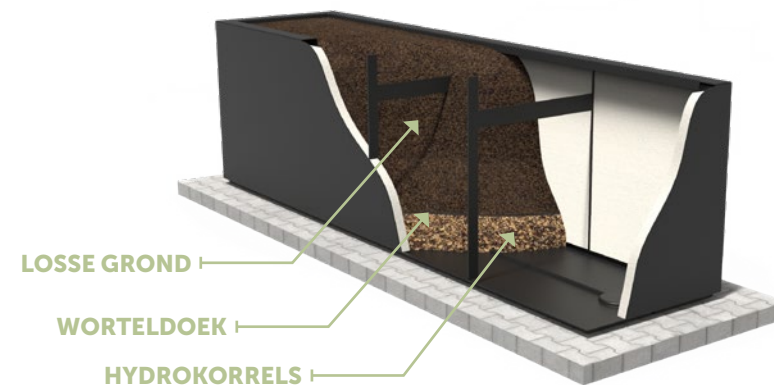
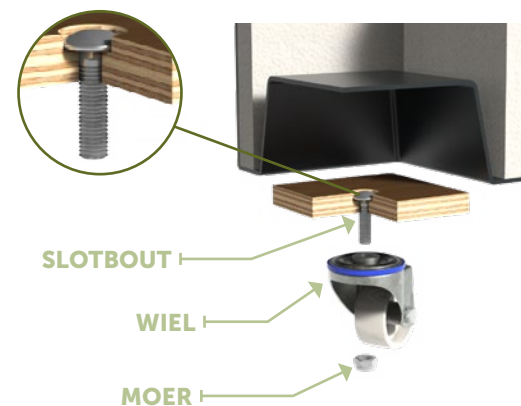
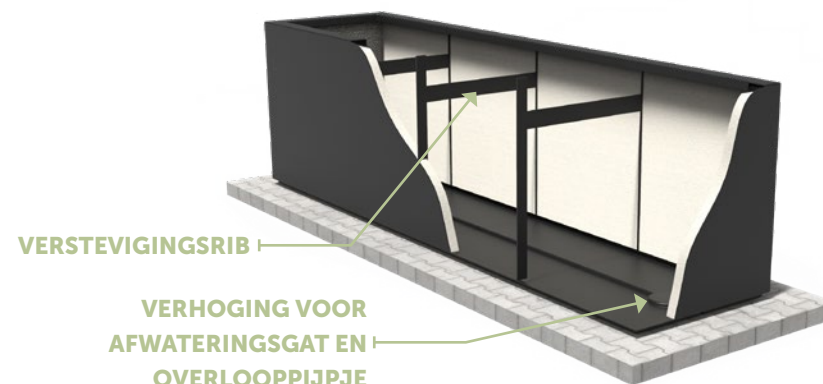
Wielen monteren

1. Wielen worden los bij de plantenbak geleverd. Montage is zeer eenvoudig, zie afbeeldingen rechts.
2. Houdt de houten plank met de vier grote gaten naar boven en druk de slotbouten er stevig helemaal in (zie detail afbeelding).
3. Schuif vervolgens het wiel over de bout en draai het vast met de meegeleverde moer.
4. Plaats vervolgens de houten plank met wielen onder de plantenbak, deze hoeven niet met elkaar verbonden te worden.

Let op! Draagkracht is 450kg per wiel

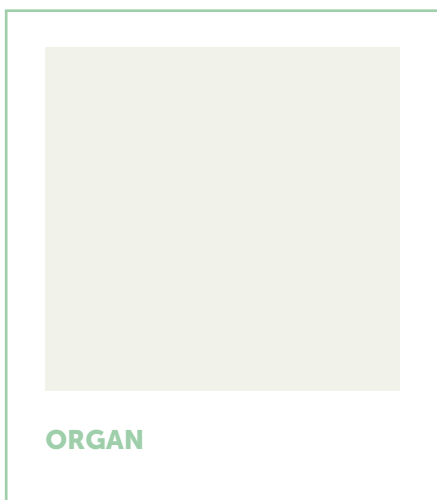
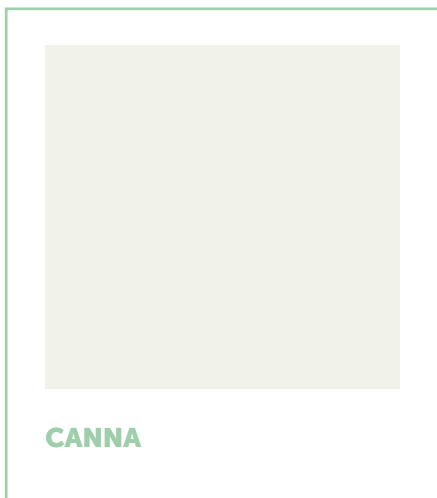
Beplantingsadvies

1. Plaats de overlooppijpjes in de daarvoor voorbereide afwateringsgaten.
2. Vul de bak met ca. 10 cm hydrokorrels.
3. Plaats hierover een waterdoorlatend anti-worteldoek.
4. Breng hierop de aarde aan die geschikt is voor jouw type beplanting.
5. Houd de afwatering vrij, zodat het overtollige water weg kan.



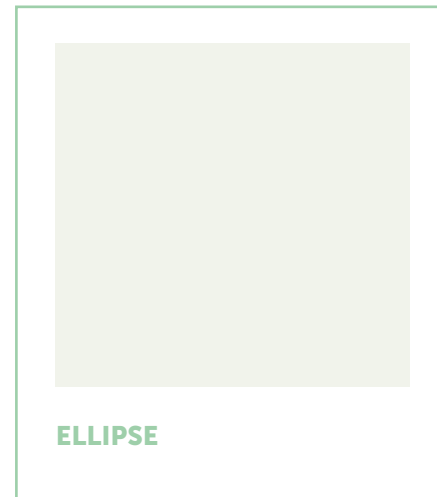
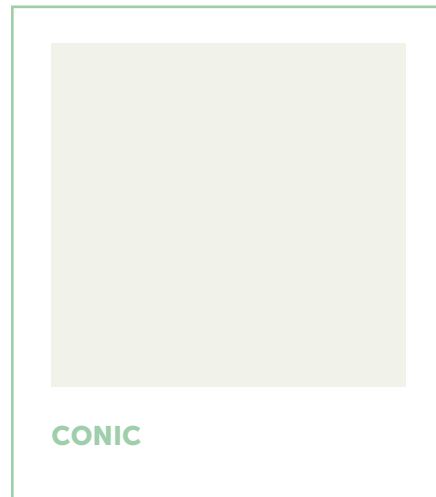
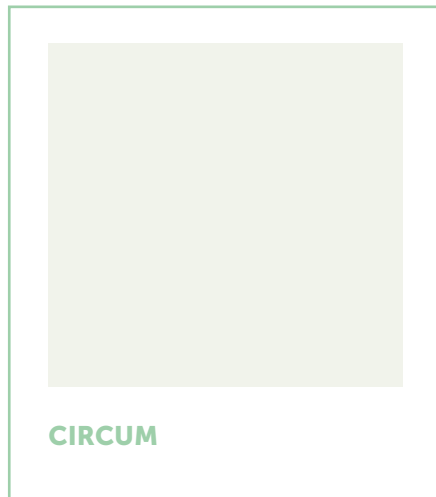
Modellen

Klik op de afbeeldingen voor meer informatie over de producten.



Modellen

Klik op de afbeeldingen voor meer informatie over de producten.



Accessories

Al onze Accessories voldoen aan de hoogste normen en zijn een uitermate geschikte aanvulling op onze producten. Klik op de afbeeldingen voor meer informatie over de producten.



CLEANER & PROTECTOR

Wij adviseren onze producten minimaal een keer per jaar te reinigen. Voor een optimaal resultaat gebruikt u het ADEZZ BIO Cleaner & Protector reinigingsmiddel. Lees voor gebruik altijd zorgvuldig de aanwijzingen op de verpakking.



OVERLOOPPIJPJE

Overlooppijpjes zorgen voor een waterbuffer onder in de plantenbak.

ADEZZ

DESIGN TO GROW

Het buiten zijn heeft de afgelopen jaren een flinke vlucht genomen en wordt een steeds belangrijker onderdeel van onze dagbesteding. Onder onze merken ADEZZ, FORNO en FURNS bieden wij een zeer uiteenlopend assortiment aan. Dit verrijkt gegarandeerd jouw buitenbeleving. Met onze producten creëren wij een sfeer waarin jij optimaal van je tuin kan genieten.

Zo kan je eindeloos onze verschillende merken met elkaar combineren. Wij gebruiken hiervoor dezelfde materialen, afwerkingen en stijlen, zodat de producten met elkaar matchen. Dit voor een langdurige, stijlvolle inrichting van de tuin: van kantopsluiting tot exclusieve meubels en van stoere haarden tot chique watertafels.

Wij ontwerpen en produceren al onze producten zelf. Hierdoor staan wij altijd in voor de topkwaliteit die jij van ons gewend bent. Dit tegen de scherpst mogelijke prijs. Alle producten worden in Europa en met de grootste zorg vervaardigd. Zo zijn wij er zeker van dat onze producten ook aan onze standaarden voldoen.

ADEZZ© productinformatie editie 2, 06 - 2023. Deze productinformatie is met grote zorgvuldigheid samengesteld. Eventuele wijzigingen in prijzen, afbeeldingen en drukfouten voorbehouden.

